



# چه کسی؟ کجا؟

زهره پندی



سرشماری عمومی نفوس و مسکن ۱۳۹۵، هشتمین سرشماری نفوس و مسکن کشور است. چه چیزهایی در این طرح سرشماری می‌شوند؟

خوب است سری به برخی از سؤالات پرسش‌نامه این طرح بزنیم. چه خوب که این پرسش‌نامه برای اولین بار به صورت اینترنتی هم قابل دسترسی است. برای آنکه همه پرسش‌ها را ببینید به سامانه اینترنتی سرشماری مراجعه کنید:

 [www.sarshomari95.ir](http://www.sarshomari95.ir)

اولین سؤالی که در پرسش‌نامه دیده می‌شود، محل سکونت خانوار است.

با پاسخ دادن به این پرسش و پر کردن قسمت‌های بعدی پرسش‌نامه، مرکز آمار ایران می‌تواند بفهمد که چه کسی، کجاست! اما طبق قانون قرار نیست این اطلاعات فردی در اختیار هیچ شخص یا سازمان دیگری قرار بگیرد. پس از این داده‌ها چگونه استفاده می‌شود؟ بیایید با هم نگاهی به چند خبر بیندازیم.

## معاون سازمان شهرداری‌ها و دهیاری‌های کشور:

سرانه فضای سبز شهری در کشور ۱۱/۸ متر مربع است و استان اصفهان با سرانه فضای سبز ۲۳/۱ متر مربع بیشترین سرانه فضای سبز کشور را دارد.

یعنی نسبت مساحت فضای سبز در شهرها به کل جمعیت شهرها برابر ۱۱/۸ متر مربع است. برای آنکه چنین خبری ساخته شود، لازم است جمعیت کشور با چه تفکیکی در اختیار باشد؟ به جز جمعیت چه داده دیگری لازم است؟

## خبرگزاری دانا

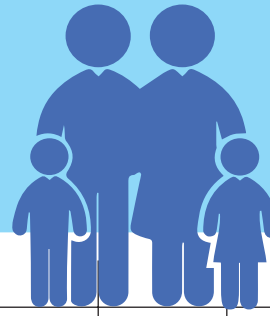
آخرین وضعیت تراکم جمعیت در کشور: پایتخت همچنان پرتراکم‌ترین و «یزد» کم‌تراکم‌ترین نقطه ایران

تراکم جمعیت در یک ناحیه، یعنی نسبت جمعیت آن ناحیه به مساحت آن.

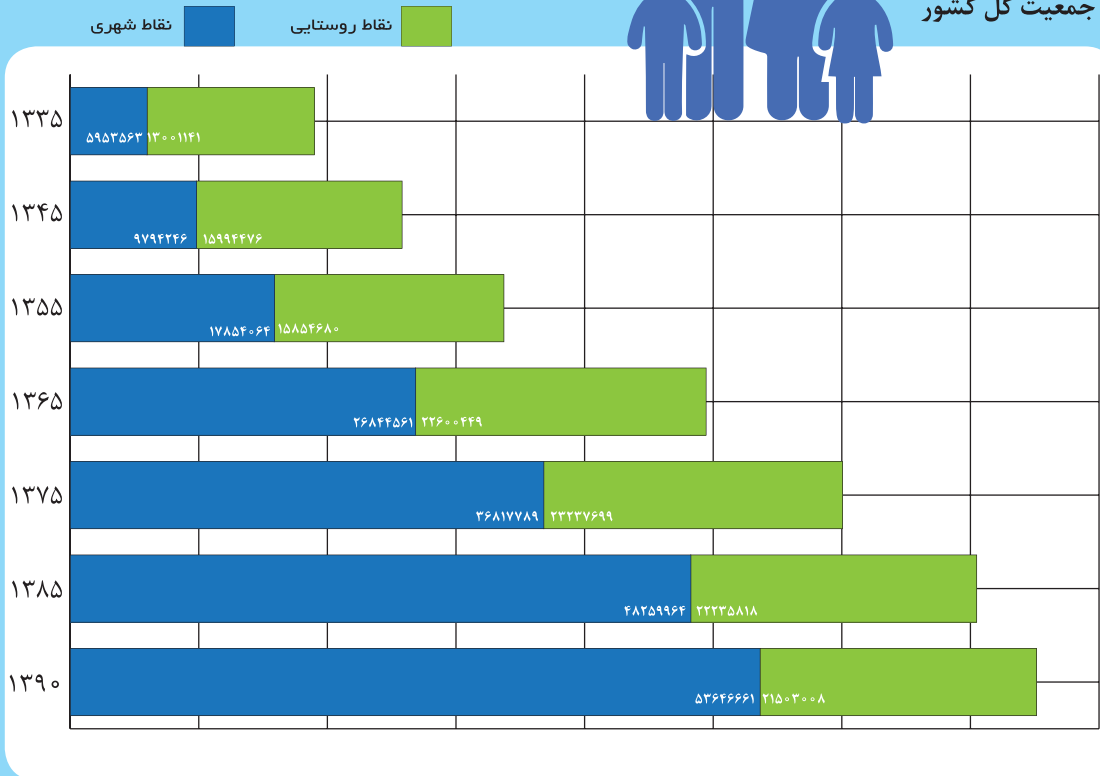
برای این خبر، داشتن جمعیت با چه تفکیکی لازم است؟

و به جز جمعیت چه داده دیگری لازم است؟





جمعیت کل کشور



سازمان بهزیستی استان تهران از اول آبان طرح بینایی‌سنجی کودکان ۴ تا ۶ ساله در ۴۶ پایگاه ثابت و ۱۵ پایگاه سیار تحت پوشش بهزیستی اسلامشهر در حال انجام است.

برای آنکه بتوانند تعداد پایگاه‌های لازم را تخمین بزنند، لازم است اطلاعات جمعیتی را با چه تفکیکی در اختیار داشته باشند؟ و به جز جمعیت چه اطلاعات دیگری لازم است؟

طبق قانون تأسیس «مرکز آمار»، مسئولیت تهیه تعاریف و تعیین مفاهیم، معیارها و طبقه‌بندی‌های آماری به عهده مرکز آمار ایران است. این مرکز علاوه بر اجرای طرح‌های سرشماری، داده‌های به دست آمده را با طبقه‌بندی‌های متفاوت جمع‌بندی می‌کند و در اختیار بقیه ارگان‌ها و سازمان‌ها قرار می‌دهد تا آن‌ها بتوانند در سیاست‌گذاری‌های خود از این داده‌ها استفاده کنند. برخی از این آمارهای طبقه‌بندی شده در وبگاه مرکز آمار ایران به نشانی [www.amar.org.ir](http://www.amar.org.ir) موجود است. مثلاً:

- متوسط تعداد افراد در خانوار به تفکیک نقاط شهری و روستایی؛
- نسبت جوانی جمعیت (شاخص ورت‌هایم) به تفکیک نقاط شهری و روستایی؛
- میانگین سنی جمعیت کشور بر حسب جنس؛
- جمعیت کشور به تفکیک استان.

